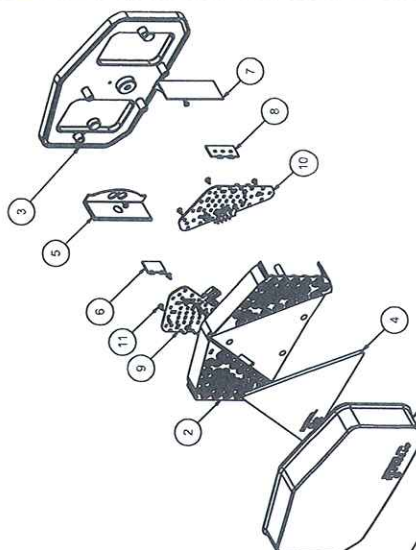
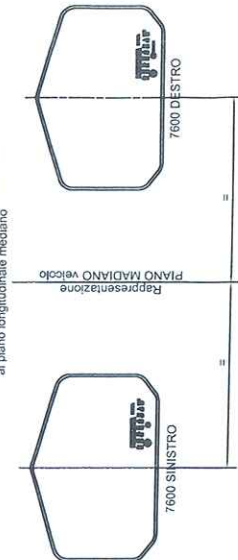


VISTA LATERALE  
SENZA TRASPARENTE



**DISPOSITIVO DI ILLUMINAZIONE POSTERIORE**  
con LUCE DI POSIZIONE (d'intensità luminosa costante)  
mutualmente incorporata con la LUCE DI ARRESTO  
(d'intensità luminosa costante),  
con L'INDICATORE DI DIREZIONE, IL PROIETTORE DI RETROMARCIA,  
la LUCE RETRONEBBIA POSTERIORE (d'intensità luminosa costante),  
la LUCE TARGA (d'intensità luminosa costante),  
il SIDE MARKER (d'intensità luminosa costante).

Parts List		
ITEM QTY	PART NUMBER	DESCRIPTION
1	1	TRASPARENTE Materiale PMMA incolore
2	1	PARABOLA Materiale PC metallizzazione a specchio
3	1	CORPO MATERIALE ABS colore nero
4	1	TRIANGOLARE Materiale metacrilato di metile colore rosso
5	1	SIDE-MARKER Materiale PMMA colore ambra
6	1	PIASTRINA SIDE-MARKER
7	1	LUCE-TARGA Materiale PMMA incolore
8	1	LUCE-TARGA
9	1	PIASTRINA DIREZIONE POSISTOP
10	1	PIASTRINA NEBBIA MARCIA
11	8	Vite autoadattante - ISO 7049 - ST 2.9x6.5 - F.H.

**RADEX**  
RADEX S.p.A. - Via S. Maria 10 - 20139 Milano - Italia  
 Tel. 02/574911 - Telex 320511 - C.A.B. 200000001  
 Telex 320511 - C.A.B. 200000001

DATAZIONE TECNICO PER  
OMOLOGAZIONE

FANALE LED MULTI-FUNZIONI

RADEX 7400

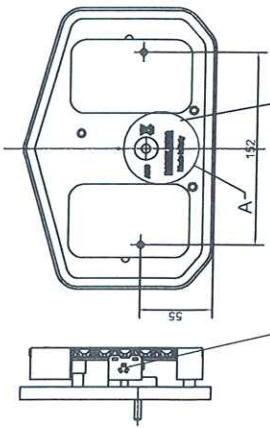
7600/DO

04/03/2016

BERRETTA

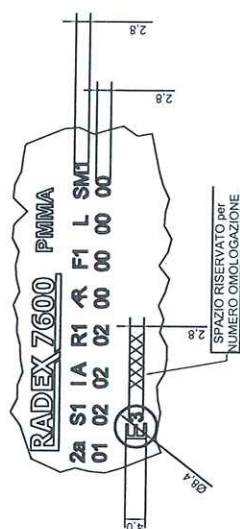
GUASCONI

1-2



**N°3 LED AMBRA COLLEGATI  
IN SERIE PER SIDE MARKER**  
Specifiche tecniche:  
CC (Corrente Continua) : 12Volt  
P (Potenza assorbita) : 0.6 Watt  
Colore luce emessa : AMBRA

MARCATURA PARAMETRI ELETTRICI:  
12V - 4W



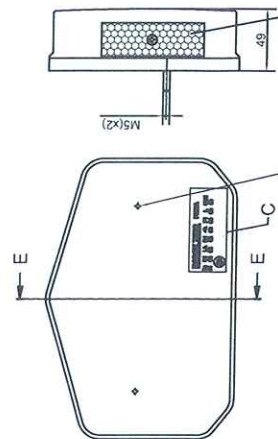
Particolare C  
scala (2:1)

**SPAZIO RISERVATO per  
NUMERO OMOLOGAZIONE**

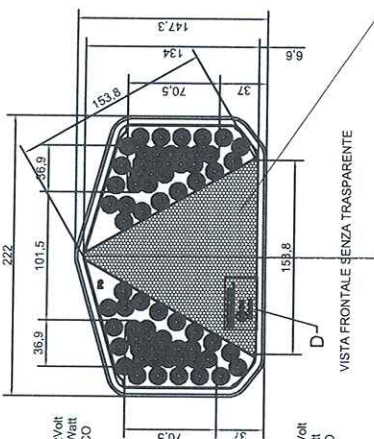


Il disegno rappresenta il *Dispositivo SINISTRO DESTRO* è speculare, come rappresentato dalla vista in alto a destra.

FUNZIONI	Regolamenti ECE	A B I E					
		A	B	I	E		
1 - Luce di Direzione	N6 Emend.01	01	51	62	54	27,57	
2 - Luce di Arresto	N7 Emend.02	01	51	39	22,5	14	
3 - Catadiottero Arancido Classici	N3 Emend.02	1	A	40	13	13	
4 - Luce di Posizione	N7 Emend.02	02	R1	39	22,5	14	
5 - Retro Marcia	N23 Emend.00	00	A1	51	62	54	27,57
6 - Retro Nebbia	N28 Emend.00	00	F1	31	39	22,5	14
7 - Luce "Targa"	N4 Emend.00	00	L1	34	34	12	12
8 - Side Marker	N91 Emend.00	00	SW1	4	4	4	4



-CENTRI DI RIFERIMENTO

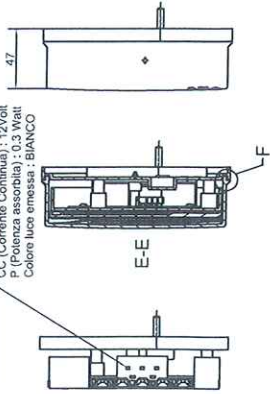


VISTA FRONTALE SENZA TRASPARENTE



CATADIOTTRO TRIANG.  
GIÀ' OMOLOGATO vedl (PART.D)

Ing. Maddalena *M. Bennardo*



N°18 LED AMBRA PER  
INDICATORE DIREZ.

**N°18 LED BIANCHI PER  
RETROMARCIA**  
Specifiche tecniche:  
- CC (Corrente Continua) : 1,3  
P (Potenza assorbita) : 1,3  
Colore luce emessa : BIANCO

Specifiche tecniche:  
CC (Corrente Continua): 12Volt  
P (Potenza assorbita): 3,6 Watt  
Colore luce emessa: AMBRA

**UN\*16 LED ROSSI PER  
RETRONEBBIA**  
Specifiche tecniche:  
CC (Corrente Continua) : 12Volt  
P (Potenza assorbita) : 4 Watt  
Colore luce emessa : ROSSO

N°16 LED PER ARRESTO7POS.

Specifiche tecniche:  
-CC (Corrente Continua): 12Volt  
P (Potenza assorbita): 0.6-1.6 Watt

[illegible][illegible]

97-6-16



TARGA 520 x 120

**MADEIRA S.R.L.**  
 "Madell' Industria 19 - 10023 - HIERI (TO)"  
 Tel. 011-8882061 - Fax 011-8882062  
 da MIN 50 a MAX 150 mm  
 Codice Fiscale: 05098250019  
 Partita IVA 08114760019